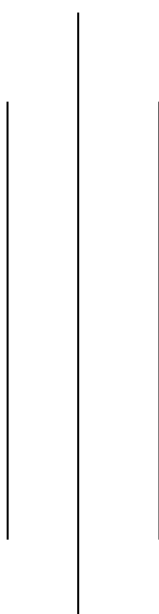


तिलोत्तमा नगरपालिका

नगर कार्यपालिकाको कार्यालय
रुपन्देही, ५ नं प्रदेश, नेपाल



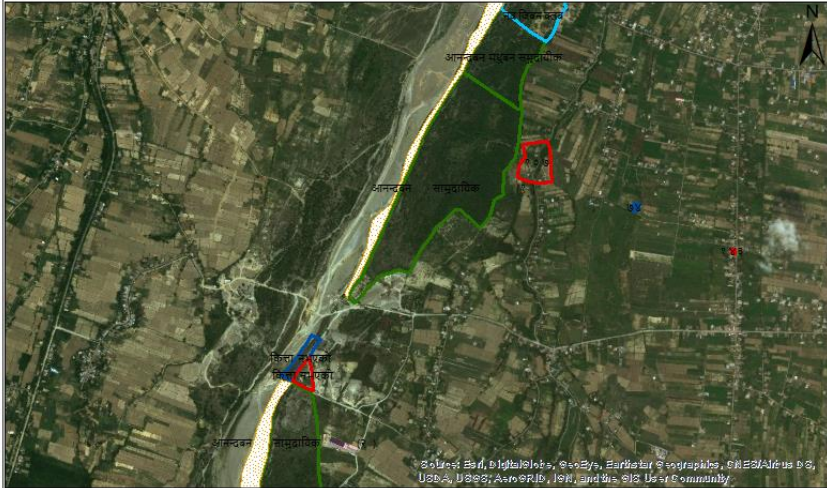
सार्वजनिक जग्गा पहिचान तथा संरक्षण २०७५/७६
वार्ड न. ६ को विवरण

वार्ड न ६ मा पर्ने सार्वजनिक तथा पर्ति जग्गाको विवरण

फिल्ड निरीक्षण गर्दा प्राप्त सार्वजनिक तथा पर्ति जग्गा

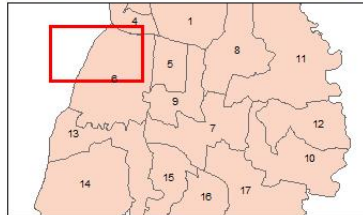
क्र.स	क्षेत्र	छेत्रफल	
१	स्कूलको लागि छुट्याइएको क्षेत्र	०-१४-१०	
२	आमा समूहको लागि छुट्याइएको क्षेत्र	०-६-१७	
३	खाली जग्गा	२०-१-१०	
४	नदी उकाश क्षेत्र	१४-१९-६	
५	सार्वजनिक जग्गालाई ब्यक्तिले भोग चलन गरको स्थान	५-१९-११.२३	
६	बन क्षेत्र	९२-१-२०	
७	क्लब रहेको क्षेत्र	२१-२-९	
कुल नापेको क्षेत्रफल = १४०-९-५			

तिलोत्तमा नगरपालिका वडा नं ६, सार्वजनिक जग्गा



© SoLent, Esri, DigitalGlobe, GeoEye, Earthstar Geographics, CNES/Airbus DS, USDA, USGS, AeroGRID, IGN, and the GIS User Community

Coordinate System: WGS 1984 UTM Zone 44N
 Projection: Transverse Mercator
 Datum: WGS 1984
 false easting: 500,000.0000
 false northing: 0.0000
 central meridian: 81.0000
 scale factor: 0.9996
 latitude of origin: 0.0000
 Units: Meter



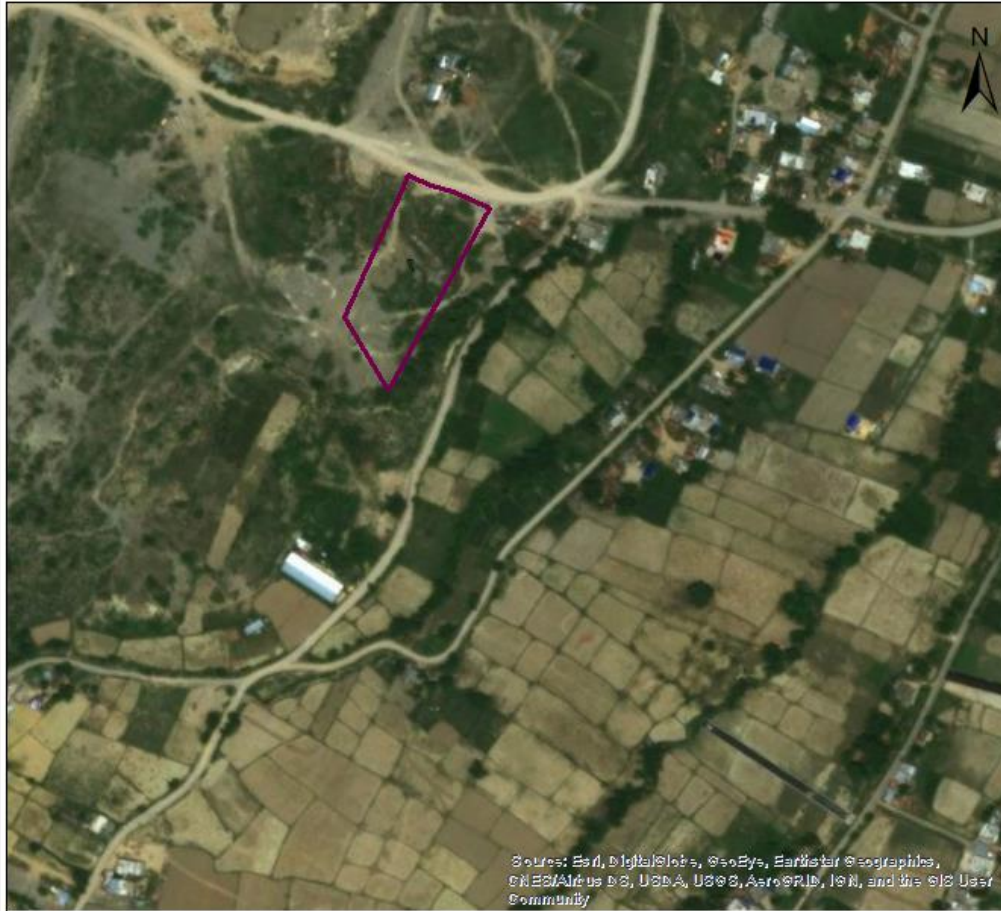
Legend

- आमा समूह**
- नाम
- बासघारी साहसी आमा समूह
 - धार जागरण आमा समूह
- सार्वजनिक जग्गा लाई व्यक्तित्व ओगटेको**
- कित्ता**
- कित्ता नभएको
 - १० को केहि भाग
 - १०७
 - १४३
 - ८ को केहि भाग
- कित्ता**
- १२८, १२९
- नदि उकास क्षेत्र**
- नदि उकास क्षेत्र
- विधायक को लागि कित्ता**
- ९
- खाली जग्गा**
- कित्ता न.**
- कित्ता नभएको
 - १०
 - ७४
 - ८
- कसब**
- नाम
- नब्र जिवन कसब
 - बास घारी युवा कसब
- वन क्षेत्र**
- नाम
- आनन्दवन मधुवन समुदायिक
 - आनन्दवन सामुदायिक (१)
 - आनन्दवन सामुदायिक (२)

१) स्कुलको लागि छुट्याइएको क्षेत्र :

क्र.स	कित्ता .न.	क्षेत्रफल	हालको अवस्था	साबिकअवस्था	स्थान	साबिक ग.बि.स	भौगोलिक निर्देशांक	कैफियत
१	९	०-१४-१०	खाली	पती जग्गा	पशिक्षम पहुनी चोकको पशिक्षम	आनन्दबन ९ घ	७४०३४८.८२०१३७, ३०५६७४८.८८८६४	पुर्बी पहुनी स्कुलको लागि छुट्याइएको
कुल क्षेत्रफल =०-१४-१०								

तिलोत्तमा नगरपालिका वडा नं ६, सार्वजनिक जग्गा



Legend

विधायक को लागि किरा



Coordinate System: WGS 1984 UTM Zone 44N
Projection: Transverse Mercator
Datum: WGS 1984
false easting: 500,000.0000
false northing: 0.0000
central meridian: 81.0000
scale factor: 0.9996
latitude of origin: 0.0000
Units: Meter

0 0.03250.065 0.13 0.195 0.26
Kilometers

२) आमा समूहको लागि छुट्याइएको क्षेत्र :

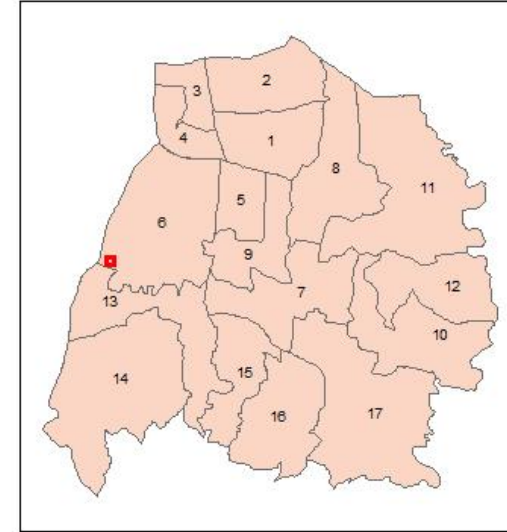
क्र.स	कित्ता .न.	क्षेत्रफल	हालको अवस्था	साबिक अवस्था	स्थान	साबिक ग.बि.स	आमा समूहको नाम	भौगोलिक निर्देशांक	कैफियत
१	१०	०-३-१६	खाली	पति	पुर्वी पहुनी स्कूलको पश्चिम	आनन्दबन ९ घ	थारु जागरण आमा समुह	७४०३२५.०९५३७३ ३०५६७८५.८४२२८	कित्ता .न १० भिन्न रहेको
२	१०	०-३-१	खाली	पति	थारु जागरण आमा समुह पश्चिम	आनन्दबन ९ घ	बास घारी साहासी आमा समुह	७४०३०४.९५०४५५ ३०५६८०२.१०७४१	कित्ता .न १० भिन्न रहेको
कुल क्षेत्रफल = ०-६-१७									

तिलोत्तमा नगरपालिका वडा नं ६, सार्वजनिक जग्गा



Source: Esri, DigitalGlobe, GeoEye, Earthstar Geographics,
CNES/Airbus DS, USDA, USGS, AeroGRID, IGN, and the GIS User
Community

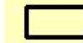
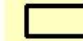
0 0.01250.025 0.05 0.075 0.1
Kilometers



Legend

आमा समूह

नाम

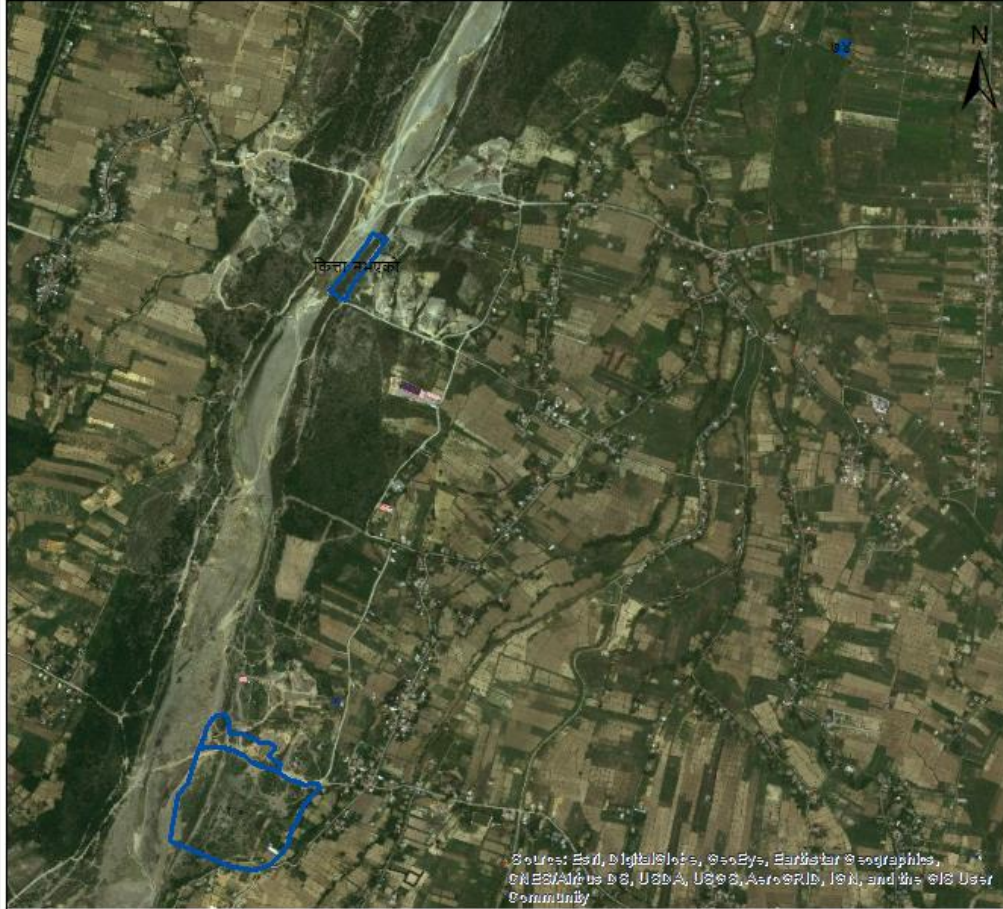
-  बासघारी साहसी आमा समूह
-  धरु जागरण आमा समूह

Coordinate System: WGS 1984 UTM Zone 44N
Projection: Transverse Mercator
Datum: WGS 1984
false easting: 500,000.0000
false northing: 0.0000
central meridian: 81.0000
scale factor: 0.9996
latitude of origin: 0.0000
Units: Meter

३) खाली जग्गा

क्र.स	कित्ता .न.	क्षेत्रफल	हालको अवस्था	साबिक अवस्था	स्थान	साबिक ग.बि.स	भौगोलिक निर्देशांक	कैफियत
१	१०	१७-११-०९	खाली	नदि उकास	पश्चिम पहुनी चोकको पश्चिम	आनन्दवन ९ घ	७४०१७५.२२७२३५ ३०५६७०६.९६२४८	
२	७४	०-२-१५	खेतीपाती गरको	खाल्टो	१२ नो चोक देखी पश्चिम	आनन्दवन १ क	७४२१३६.८०६८०६ ३०५९१७३.४११४६	
३	८	२-००-००	खाली	पति	पश्चिम पहुनी बाट पश्चिम	आनन्दवन (९ घ)		केशर ले भोग चलन गरको भन्दा अरु
४	२, ५	०-७-६	खाली	पति	पश्चिम पहुनी बाट पश्चिम	आनन्दवन (९ घ)		
कुल क्षेत्रफल = २०-१-१०								





तिलोत्तमा नगरपालिका वडा नं ६, सार्वजनिक जग्गा



Legend

खाली जग्गा

किता न.

-  किता नम्बको
-  १०
-  ७४
-  ८

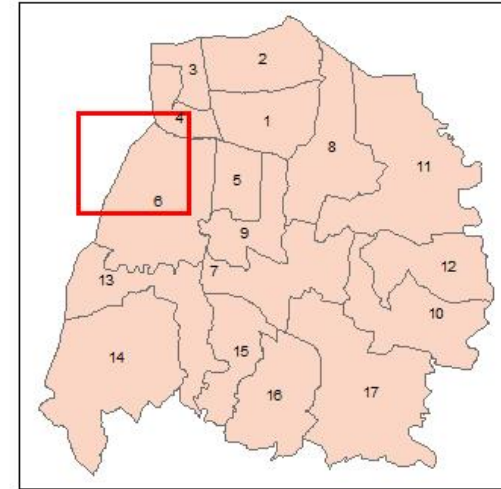
Coordinate System: WGS 1984 UTM Zone 44N
 Projection: Transverse Mercator
 Datum: WGS 1984
 false easting: 500,000.0000
 false northing: 0.0000
 central meridian: 81.0000
 scale factor: 0.9996
 latitude of origin: 0.0000
 Units: Meter




४) नदी उकाश क्षेत्र

क्र.स	कित्ता .न.	क्षेत्रफल	हालको अवस्था	साबिक अवस्था	स्थान	साबिक ग.बि.स	भौगोलिक निर्देशांक	कैफियत
१.		४-२-१४	खाली	नदि	नव जिवन क्लब को पश्चिम	आनन्दवन १ क	७४१४६४.२१३२२६, ३०६०१०८.३६८८७३	
२.		६-११-१५	खाली	नदि	आनन्दवन सामुदायिक बन २ को पश्चिम	आनन्दवन ७ ख	७४०३६१.११८३४७ ३०५८०००.२४२८५९	
३.		४-४-१७	खाली	नदि	आनन्दवन सामुदायिक बन १ को पश्चिम	आनन्दवन ७ क	७४१०१२.८४०६०९, ३०५९२५७.९३५२३६	
कुल क्षेत्रफल = १४-१९-६								

तिलोत्तमा नगरपालिका वडा नं ६, सार्वजनिक जग्गा



Legend

 नदि उकास क्षेत्र

Coordinate System: WGS 1984 UTM Zone 44N
Projection: Transverse Mercator
Datum: WGS 1984
false easting: 500,000.0000
false northing: 0.0000
central meridian: 81.0000
scale factor: 0.9996
latitude of origin: 0.0000
Units: Meter

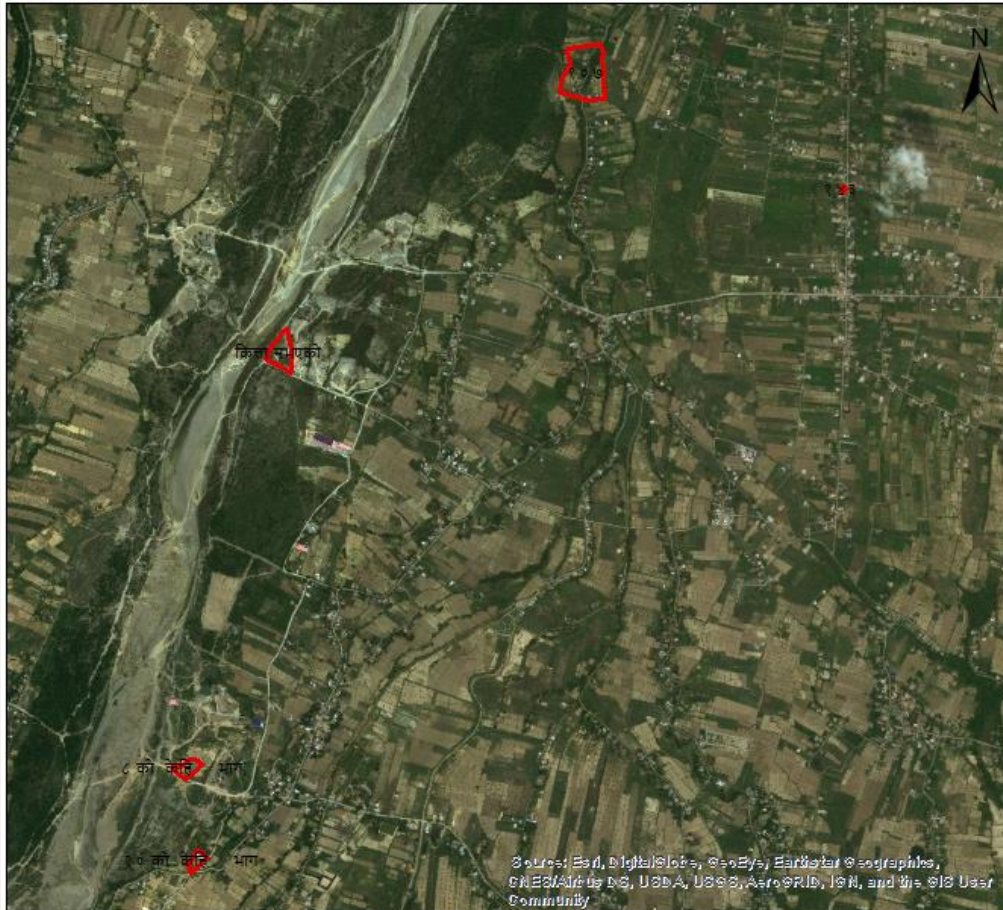
0 0.175 0.35 0.7 1.05 1.4
Kilometers

५) सार्वजनिक जग्गालाई ब्यक्तिले भोग चलन गरको स्थान :

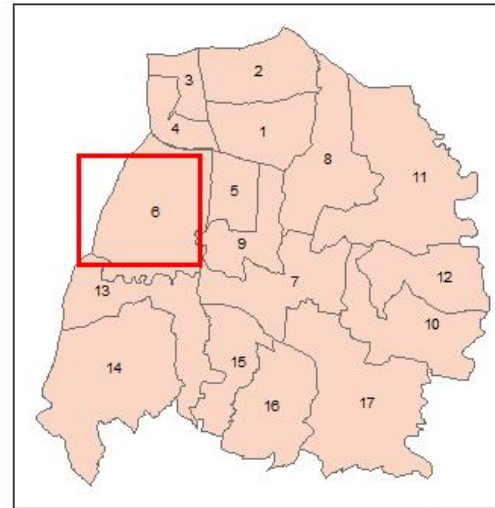
क्र.स	कित्ता न.	क्षेत्रफल	हालको अवस्था	साबिक अवस्था	स्थान	साबिक ग.बि.स	भौगोलिक निर्देशांक	कैफियत
१	१०७	३-१४-१०	८ओटा घर र आरु खाली जग्गा भोग गरेको	पति जग्गा	आनन्दवन बन सामुदायिक बन गेट बाट पुर्ब	आनन्दवन ७क	७४१६७०.८७१४४६, ३०५९३८१.३१५२८	
२	१०	०-०८-१९	कुखुरा फार्म	पति जग्गा	पश्चिम पहुनीको दक्षिण	आनन्दवन ९ घ	७४०२८१.९४२६८७, ३०५६५६०.१३५२४	कित्ता न. १० भित्र रहयाको
३	१४३	०-०-१३.२३	मनकला भुसाल को घर रहेको	पोखरी	१२ नो चोक देखी पक्षिम	आनन्दवन १क	७४२५९७.००९२७९, ३०५८९६७.०८२४५	
४	७४	१-४-४	केशर ले तरवार गरेको	नदि उकाश क्षेत्र	गोर कट्टा देखी पक्षिम	आनन्दवन (७ क)	७४०५८३.४९७६२, ३०५८३८१.८६९	
५	८	००-११-०५	कच्ची घर तथा गिट्टी को थुप्रो	पति	पश्चिम पहुनी बाट पश्चिम	आनन्दवन (९ घ)		पुर्बी केहि भाग
कुल क्षेत्रफल = ५-१९-११.२३								

तिलोत्तमा नगरपालिका

वडा नं ६, सार्वजनिक जग्गा



Source: Esri, DigitalGlobe, GeoEye, Earthstar Geographics, CNR/EIA/DAAC, USDA, USGS, AeroGRID, IGN, and the GIS User Community



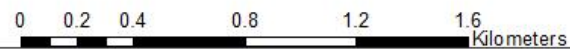
Legend

सार्वजनिक जग्गा लाई ब्यक्तिले ओगटेको

केत्ता

- किता नभएको
- १० को केहि भाग
- १० ७
- १४ ३
- ८ को केहि भाग

Coordinate System: WGS 1984 UTM Zone 44N
 Projection: Transverse Mercator
 Datum: WGS 1984
 false easting: 500,000.0000
 false northing: 0.0000
 central meridian: 81.0000
 scale factor: 0.9996
 latitude of origin: 0.0000
 Units: Meter

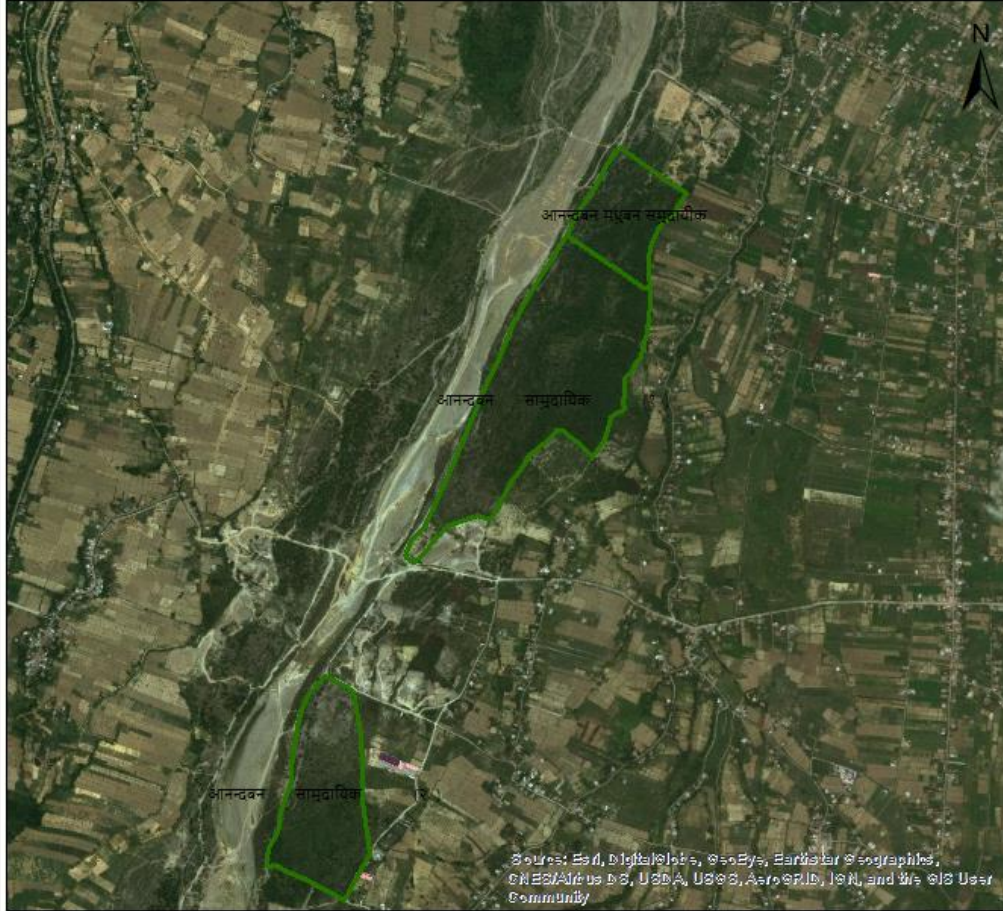


६) बन क्षेत्र

क्र.स	कित्ता .न.	क्षेत्रफल	हालको अवस्था	साबिक अवस्था	स्थान	साबिक ग.बि.स	भौगोलिक निर्देशांक	कैफियत
१	१३२	४-१६-१५	नब जीवन क्लब र आनन्दबन मधुबन सामुदायिक ओगटेको बनले	खोला	१० न चोक बाट पश्चिम	आनन्दबन (१क)	७४१ ६६६.४०५९९१, ३०६०१५३.९७०१७१	
२		१३-१५-१८	आनन्दबन मधुबन सामुदायिक बन	नदि उकाश क्षेत्र	नवाजिबन क्लब को दक्षिण	आनन्दबन (७क)	७४१५१९.७३६५९९, ३०५९८७७.५८२६८८	
३	१,२,३	४९-५-१३	आनन्दबन सामुदायिक बन (१)	प्रति, नदि ,प्रति		आनन्दबन (७क)	७४१ २५७.७३००२६, ३०५९३२३.५६४९३६	
४	१४० ,९० , ९५	२४-३-१४	आनन्दबन सामुदायिक बन (२)	प्रति जग्गा र नदि उकास	गोर कट्टा चोक देखि दक्षिण	आनन्दबन (७ख)	७४०५२०.३०२०४३, ३०५७९५३.६३८६९६	कि न १४० को क्षेत्रफल २-६-० र बाकि नदि उकास क्षेत्र
कुल क्षेत्रफल = ९२-१-२०								

तिलोत्तमा नगरपालिका

वडा नं ६, सार्वजनिक जग्गा



0 0.175 0.35 0.7 1.05 1.4 Kilometers



Legend

वन क्षेत्र

नाम

	आनन्दवन मधुवन समुदायिक	
	आनन्दवन सामुदायिक	(१)
	आनन्दवन सामुदायिक	(२)

Coordinate System: WGS 1984 UTM Zone 44N

Projection: Transverse Mercator

Datum: WGS 1984

false easting: 500,000.0000

false northing: 0.0000

central meridian: 81.0000

scale factor: 0.9996

latitude of origin: 0.0000

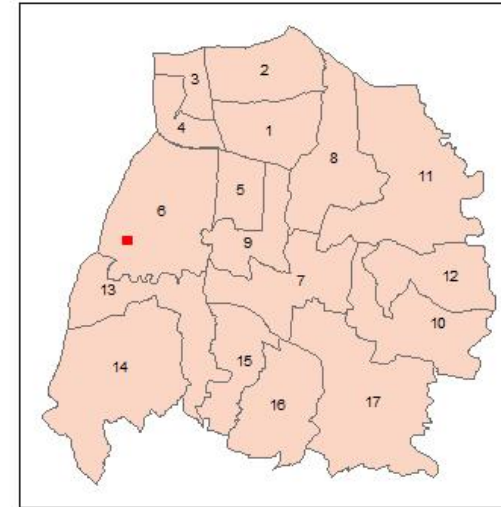
Units: Meter

७) पोखरी रहेको क्षेत्र :

क्र.स	कित्ता .न.	क्षेत्रफल	हालको अवस्था	साबिकअवस्था	स्थान	साबिक ग.बि.स	भौगोलिक निर्देशांक	कैफियत
१	१२८, १२९	०-२-१	पोखरी	खाल्टो	पश्चिम पहुनी देखी पूर्व	आनन्दवन ९ ख	७४०८२९.४०९६४१ ३०५७०९७.५१९२६	
कुल क्षेत्रफल =०-२-१								

तिलोत्तमा नगरपालिका

वडा नं ६, सार्वजनिक जग्गा



Legend

कित्ता

१२८.१२९

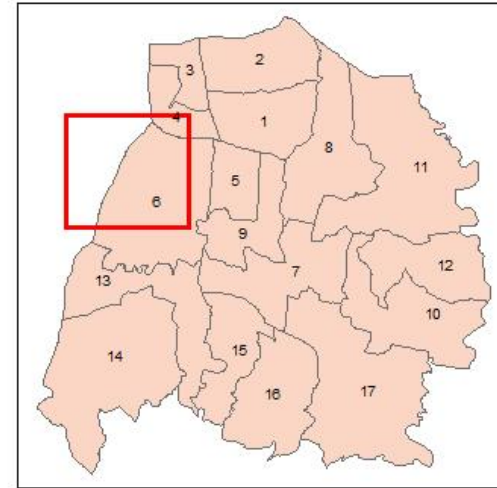
Coordinate System: WGS 1984 UTM Zone 44N
Projection: Transverse Mercator
Datum: WGS 1984
false easting: 500,000.0000
false northing: 0.0000
central meridian: 81.0000
scale factor: 0.9996
latitude of origin: 0.0000
Units: Meter

0 0.0075 0.015 0.03 0.045 0.06
Kilometers

८) क्लब रहेको क्षेत्र :

क्र.स	कित्ता .न.	क्षेत्रफल	हालको अवस्था	साबिकअवस्था	स्थान	साबिक ग.बि.स	भौगोलिक निर्देशांक	कैफियत
१		१०-१६-१९	नवजीवन क्लब	केहि भाग कित्ता न. १३२ र केहि भाग नदि उकाश क्षेत्र	१० न चोक बाट पश्चिम	आनन्दबन (१क)	७४१६६६.४०५९९१, ३०६०१५३.९७०१७१	केहि भाग जग्गा नक्सामा भयको केहि जग्गा नक्सा मा नभयको
२		१०-५-१०	बसघरि युवा क्लब	नदि उकाश क्षेत्र	आनन्दबन सामुदायिक बन (२) को दक्षिण	मोतिपुर गा.बि.स (बुटवल न.पा.)	७४०३४३.२६८६४४, ३०५७५२३.६४२३३६	तिलोत्तमा न.पा. ले उपयोग गरेको
कुल क्षेत्रफल = २१-२-९								

तिलोत्तमा नगरपालिका वडा नं ६, सार्वजनिक जग्गा




Legend

क्लब

नाम

 नव विबन क्लब

 बास घारी युवा क्लब

Coordinate System: WGS 1984 UTM Zone 44N
Projection: Transverse Mercator
Datum: WGS 1984
false easting: 500,000.0000
false northing: 0.0000
central meridian: 81.0000
scale factor: 0.9996
latitude of origin: 0.0000
Units: Meter

0 0.2 0.4 0.8 1.2 1.6
Kilometers